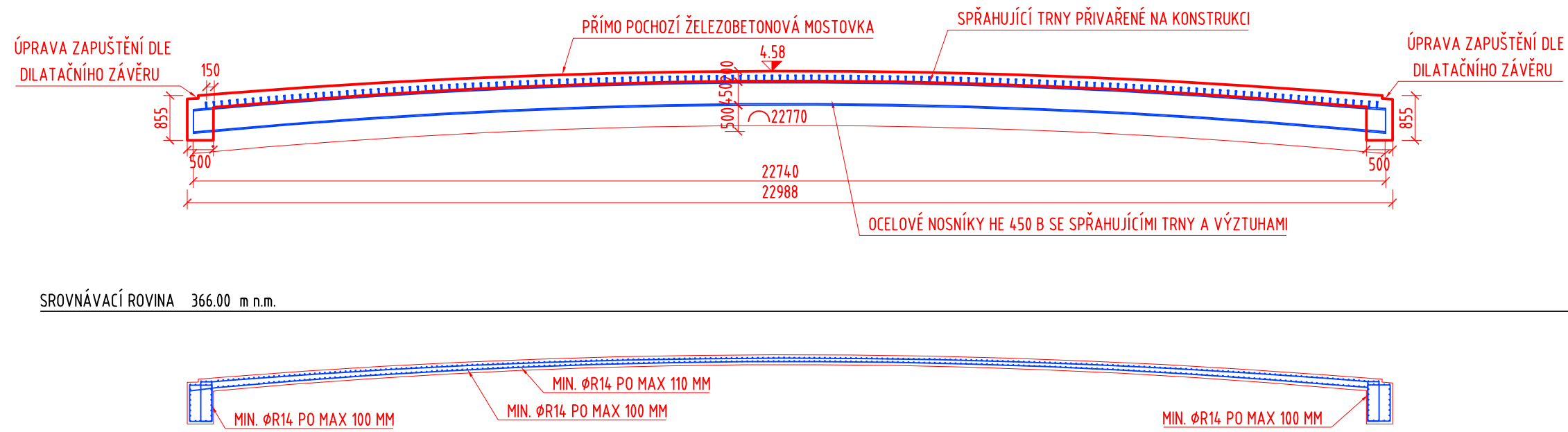
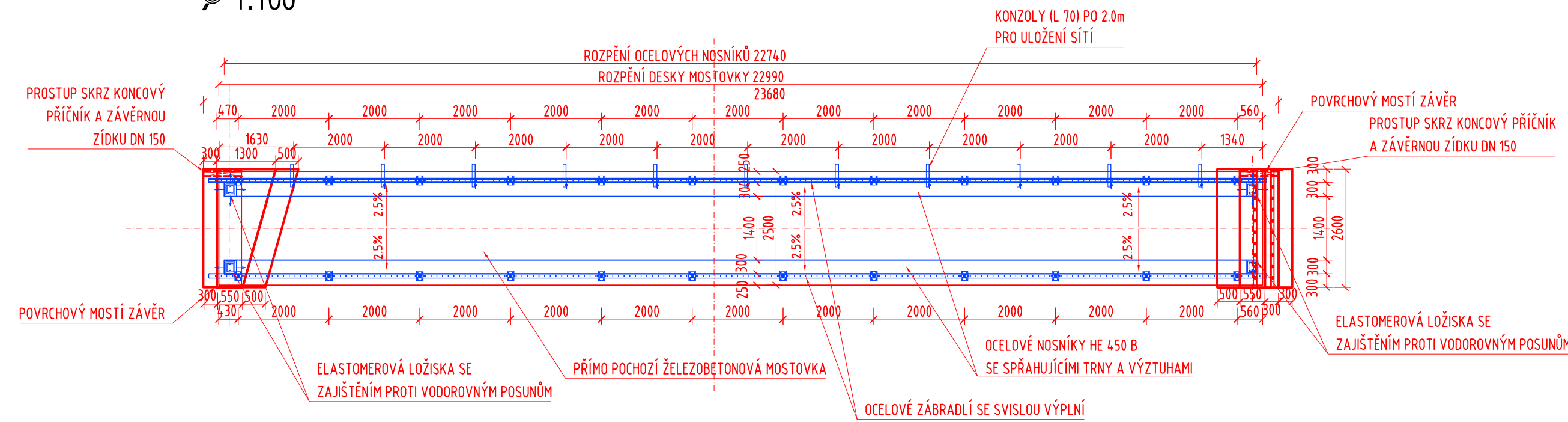


PODÉLNÝ ŘEZ OSOU MOSTU A SCHÉMA VÝZTUŽE
1:100



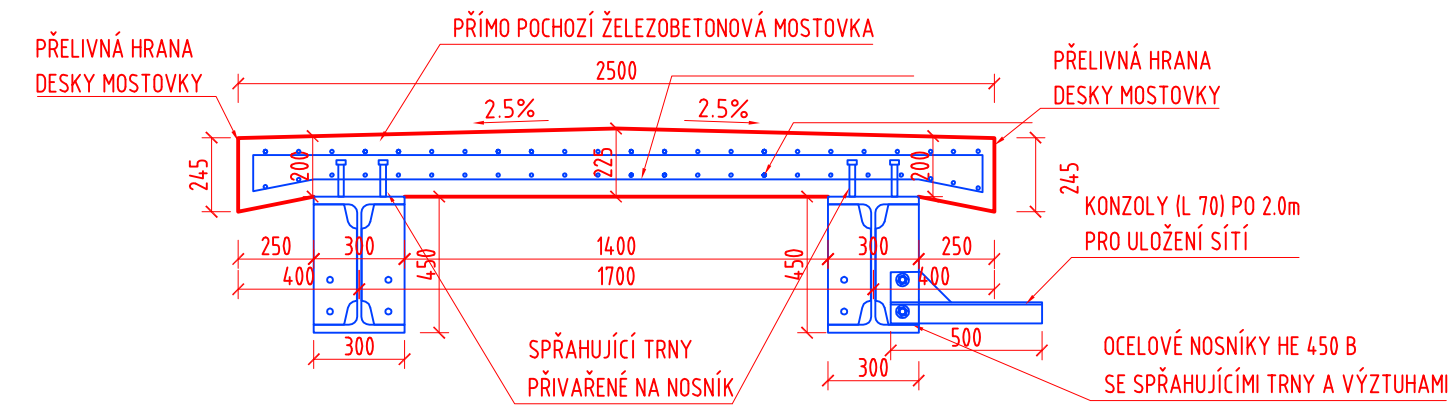
PŮDORYS
1:100



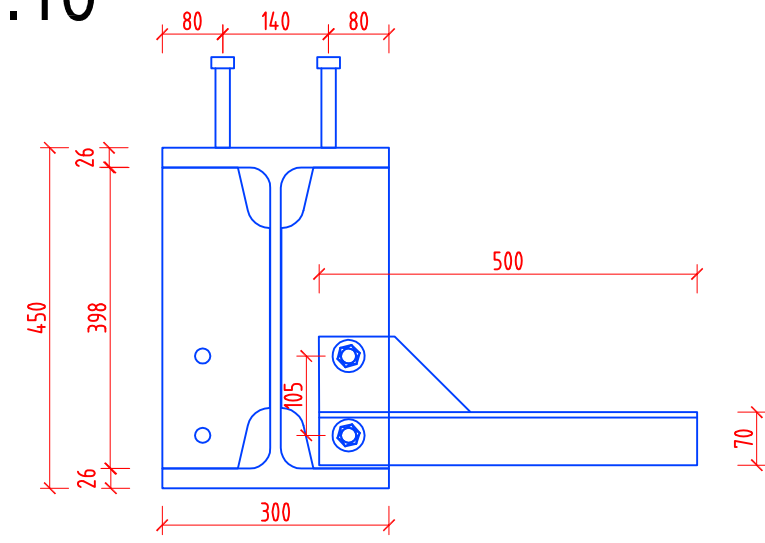
VÝZTUŽ:

DRUH	OZNAČENÍ	KRYTÍ
BETONÁŘSKÁ VÝZTUŽ	B 500B	MIN.40MM, JMEN.50MM
NOSNÍKY	S355 J2G3	ČTYŘVRSTVÝ NÁTĚR DLE SKLADBY PKO
MATERIÁL ZÁBRADLÍ	S 235S	VIZ SKLADBA PKO

PŘÍČNÝ ŘEZ V POLI A SCHÉMA VÝZTUŽE
1:25



DETAIL NOSNÍKU
1:10



Pokyny pro ohýbání výztuže	
Výztuž	10505
Háky a smyčky	ds < 20 mm 20 - 28 mm 4 ds 7 ds
Ohýbání a zahnutí	boční krytí výztuže > 5 cm; > 3 ds < 5 cm; < 3 ds 15 ds 20 ds

SOUŘADNICOVÝ SYSTÉM: JTSK
VÝŠKOVÝ SYSTÉM: BPV

PŘESNOST VYTÝČENÍ DLE:
ČSN 73 0420-1 PŘESNOST VYTÝČOVÁNÍ STAVEB - ČÁST 1: ZÁKLADNÍ POŽADAVKY
ČSN 73 0420-1 PŘESNOST VYTÝČOVÁNÍ STAVEB - ČÁST 2: VYTÝČOVACÍ ODCHYLKY

TŘÍDA PŘESNOSTI 10 DLE TABULKY Č.3 TKP KAPITOLY 1, PŘÍLOHY Č.9
- TOLERANCE ROVNOSTI POD LATÍ O DÉLCE 2M JE 10MM
- MEZNÍ ODCHYLKA SVISLOSTI H/200
- GEOMETRICKÁ PŘESNOST ROZMĚRŮ DLE TABULKY Č.1 TKP KAPITOLY 1 PŘÍLOHY Č.9

POZNÁMKA:
-VŠEKERÉ PLOCHY BETONU VE STYKU SE ZEMINOU BUDOU OPATŘENY NÁTĚREM ALP+2xALN PROTI ZEMNÍ VLHKOSTI
-VŠECHNY POHLEDOVÉ HRANY BETONU BUDOU ZKOŠENY 15/15MM VLOŽENÍM TROJÚHELNÍKOVÉ LIŠTY DO BEDNĚNÍ PRO SNÍŽENÍ RIZIKA URAZENÍ HRANY
-BEDNĚNÍ POHLEDOVÝCH PLOCH BUDE PROVEDENO Z NEHOBLOVANÉHO ŘEZIVA NA PERO A DRÁŽKU (KATEGORIE POVRCHU B DLE TKP 18)
-BEDNĚNÍ SKRYTÝCH PLOCH BUDE PROVEDENO Z HLADKÝCH VELKOPLOŠNÝCH BEDNÍCÍCH DESEK (KATEGORIE POVRCHU C DLE TKP 18)
-SVARY A PŘÍPOJE BUDOU PROVEDENY V PLNĚ TLOUŠŤE ZÁKLADNÍHO MATERIÁLU BEZ OSLABENÍ A TO X-SVARY NEBO V-SVARY
-VŠECHNY SVAŘOVANÉ SPOJE BUDOU KONTROLOVÁNY ULTRAZVUKEM

Název akce : RUMBURK, REKONSTRUKCE LÁVKA EV.Č. 41 UL. PRAŽSKÁ					
Investor: MĚSTO RUMBURK tř. 9. května 1366/48 408 01 Rumburk					
Název části : MOST POŘES MANDAVU			Označ. části : D.1 SO 201		
 PROJEKTOVÁ KANCELÁŘ s. r. o.	Vypracoval	TICHÁ KAROLÍNA	zak. číslo	18-12-059	
	Zodp. projektant	ING.T.HUMPAL	datum	05/2019	
	Techn. kontrola	ING.L.VANER	stupeň	DUSP/PDPS	
	Investor	MĚSTO RUMBURK	měřítka	1:50	
Adresa : V Horkách 101/1 460 07 Liberec 9 tel.: 485 152 532		Příloha : TVAR NOSNÉ KONSTRUKCE	č. přílohy: D.1.2.2. 5	paré:	